

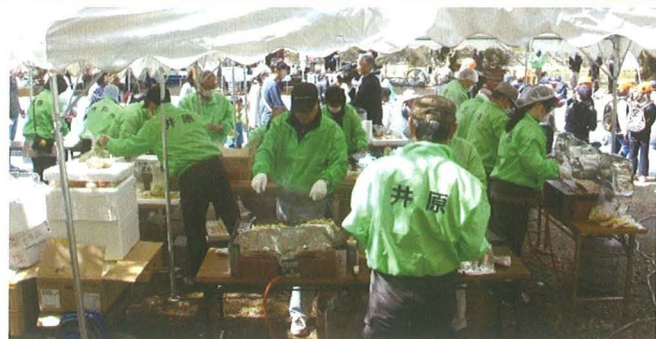
井原堤の桜 百拾壹年 (最初の桜は大正3年に植えられました)

井原桜まつり

日時: 4月6日(日) 9:00~15:00

会場: 桜橋公園 (雨天の時はサンサン交流館で)

主催: 井原町まちづくりの会・井原市 井原公民館 Tel (0866) 62-8478



桜ウォーキング

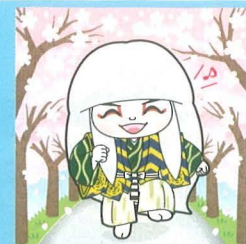
8:45 井原公民館集合

9:00 " 出発

道中おどり

(井原音頭・井原小唄・井原☆まてん)

中町郵便局 9:30頃 ~ 桜橋公園



井原中学校吹奏楽部

アマチュアバンド演奏

和太鼓の演奏 (井原鏡獅子太鼓・長発太鼓)

太極拳演武・子ども神楽 (福の種をまくよ!!)

傘おどり・銭太鼓・エレクトーン演奏

焼きそば・おでん・飲物 (お茶・缶コーヒー 他)

フリーマーケット (山菜おこわ・いちご大福 他)



井原・桜堤百拾壹年 井原桜まつり

2025年 ぼんぼり設置期間
3月20日(木)～4月13日(日)

【井原堤交通規制】

井原堤は桜のトンネルを楽しみながら散策をされる方が多く、道幅も狭いので、桜開花中は車両の乗り入れをご遠慮下さい。

4月6日(日)

道中おどり 9:30頃より
中町郵便局～桜橋公園

桜ウォーキング 8:45頃より
井原公民館～桜橋公園

イベント会場
(桜橋公園)

◎乗り入れ禁止日(生活道としての利用者を除く)
令和7年4月6日(日) 9:00～16:00

◎乗り入れ禁止区間
新橋下から大正橋までの区間(地図で赤色の区間)

駐車場 P

- ①サンサン交流館駐車場
- ②井原市勤労青少年体育センター駐車場
- ③井原公民館駐車場
- ④福祉センター本通り駐車場
- ⑤大正橋上手河原
- ⑥井原小学校
- ⑦県立井原高校南校地運動場

(注) 桜橋上手河原には駐車できませんので
ご注意ください。

井原堤の桜は、1914(大正3)年に吉野桜の苗150本を植えたのが始まりと言われています。

今年で111年です。これからも桜を大切にしていきましょう! 井原町まちづくりの会(井原公民館内 0866-62-8478 www.ibara.ne.jp/~ibara-km)